



Porite Europe votre interface privilégiée avec le groupe Porite Corporation.

Porite Europe - your priority point of contact with Porite Corporation

Depuis 1993, Porite Europe, basée à Boudoufle à 25 kilomètres au sud de Paris sur l'autoroute A6, est l'interface opérationnelle avec notre site de Chunan à Taïwan et de Yangzhou en Chine.

Fort de d'une excellente connaissance du secteur automobile (70 % de notre chiffre d'affaires), l'équipe Porite Europe saura vous accompagner du développement commercial et technique à la maîtrise de la chaîne logistique (capacité de stockage 1 400 palettes) et la gestion des procédures qualité.

Since 1993, Porite Europe, which is headquartered in Boudoufle on the A6 motorway, 25 km in the south of Paris, has acted as the operational interface to our site in Chunan in Taiwan as well as to our Yangzhou site in China.

With its outstanding expertise in the automotive sector (70% of our turnover), the Porite Europe team can assist and support you from the commercial and technical development phase through to logistics chain control (storage capacity for 1,400 pallets) and the management of quality procedures.

Nos missions :

Développement commercial et technique

- Nous accompagnons vos bureaux d'études dans leurs développements
- En collaboration avec nos usines nous établissons vos devis
- Organisations de journées de formation sur la technologie du frittage

La logistique

- Gestion hebdomadaire de vos niveaux de stocks de sécurité
- Gestion des traitements de surface avec nos partenaires français
- Livraison hebdomadaire
- Reconditionnement KLT à la demande

La qualité

- Gestion de toute la documentation, de la présentation PPAP au rapport 8D
- Suivi des actions correctives
- Organisation et accompagnement de vos audits qualités dans nos usines

Our activities:

Commercial and technical development

- We will assist your engineering departments in their development work
- We will draft estimates on your behalf in collaboration with our plants
- We will organize training events concentrating on sintering technology

Logistics

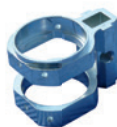
- Week-by-week management of your safety stocks
- Management of surface treatment activities in cooperation with our French partners
- Weekly deliveries
- KLT reconditioning on request

Quality

- End-to-end documentation management, from PPAP presentation to 8D report
- Follow-up of corrective actions
- Organization and assistance during your quality audits in our factories



Pièces Mécaniques Frittées
Sintered Structural Parts



M.I.M.
Metal Injection Molding



Bagues Autolubrifiantes
Self Lubricating Bushings



Nos secteurs d'activités en Europe :

L'automobile • L'outillage électroportatif • L'industrie électrique
• L'électroménager • L'industrie mécanique diverse



Our sectors of activity in Europe:

Automotive • Power tools • Electrical industry • Household appliances • Various sectors of the engineering industry

Notre chaîne logistique :

De la commande au stockage dans
notre entrepôt : de 12 à 13 semaines

Our logistics chain:

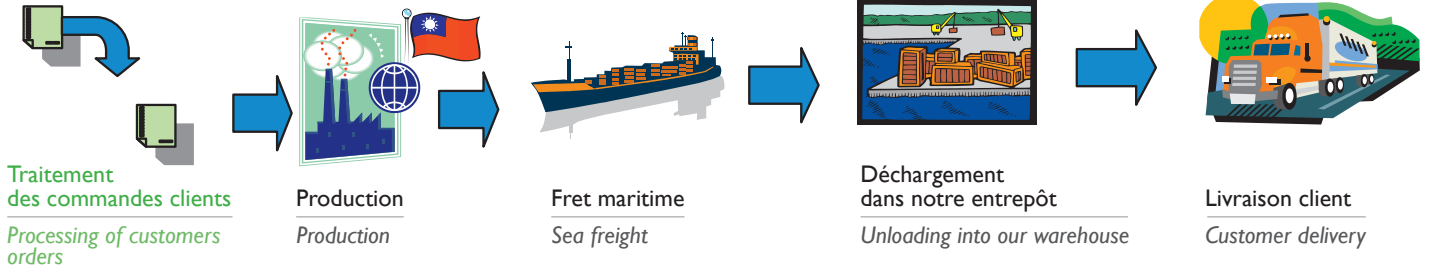
Orders, storage in our french warehouse:
from 12 to 13 weeks

48 heures
48 hours

8 semaines*
8 weeks*

4 à 5 semaines à la date de mise à FOB
4 to 5 weeks from the date of FOB

24 à 72 heures
24 to 72 hours



*Délai de production donné à titre indicatif

*Production lead time given for information



Porite Corporation, groupe japonais créé en 1952, devenu un des leaders mondiaux dans le secteur des pièces frittées, bagues autolubrifiantes, micro bagues autolubrifiantes, pièces mécaniques et pièces MIM (injection métallique).

Porite Corporation, a Japanese group founded in 1952, has become one of the world leaders in the field of sintered parts, self-lubricating bushings, micro self lubricating bushings, mechanical parts and MIM parts (metal injection moulding).

Porite Corporation, c'est :

- 4 600 personnes,
- 9 sites de fabrication en Asie & 1 aux États-Unis,
- Certifications ISO TS 16949,
- Les sites de Taiwan et Yangzhou en Chine sont plus particulièrement axés sur la fabrication de pièces mécaniques, de presses de compactage de 1T à 1600 T.
- Les matières que nous traitons :
 - Poudres base fer,
 - Poudres base cuivre,
 - Poudres inox.

Porite Corporation has:

- 4,600 employees,
- 9 production sites in Asia & 1 in the United States,
- ISO TS 16949 Certifications,
- The Taiwan site and Yangzhou site in China focus in particular on the manufacture of mechanical parts and is equipped with compacting presses from 1 to 1600 T.
- We process the following materials:
 - Iron-based powders,
 - Copper-based powders,
 - Stainless-steel powders.

porite[®]
europe

5 voie Comte de Joly de Fleury
91070 Bondoufle - France
Tel : +33(0)1 69 91 46 60 - Fax : +33(0)1 69 91 46 61

www.porite-europe.com